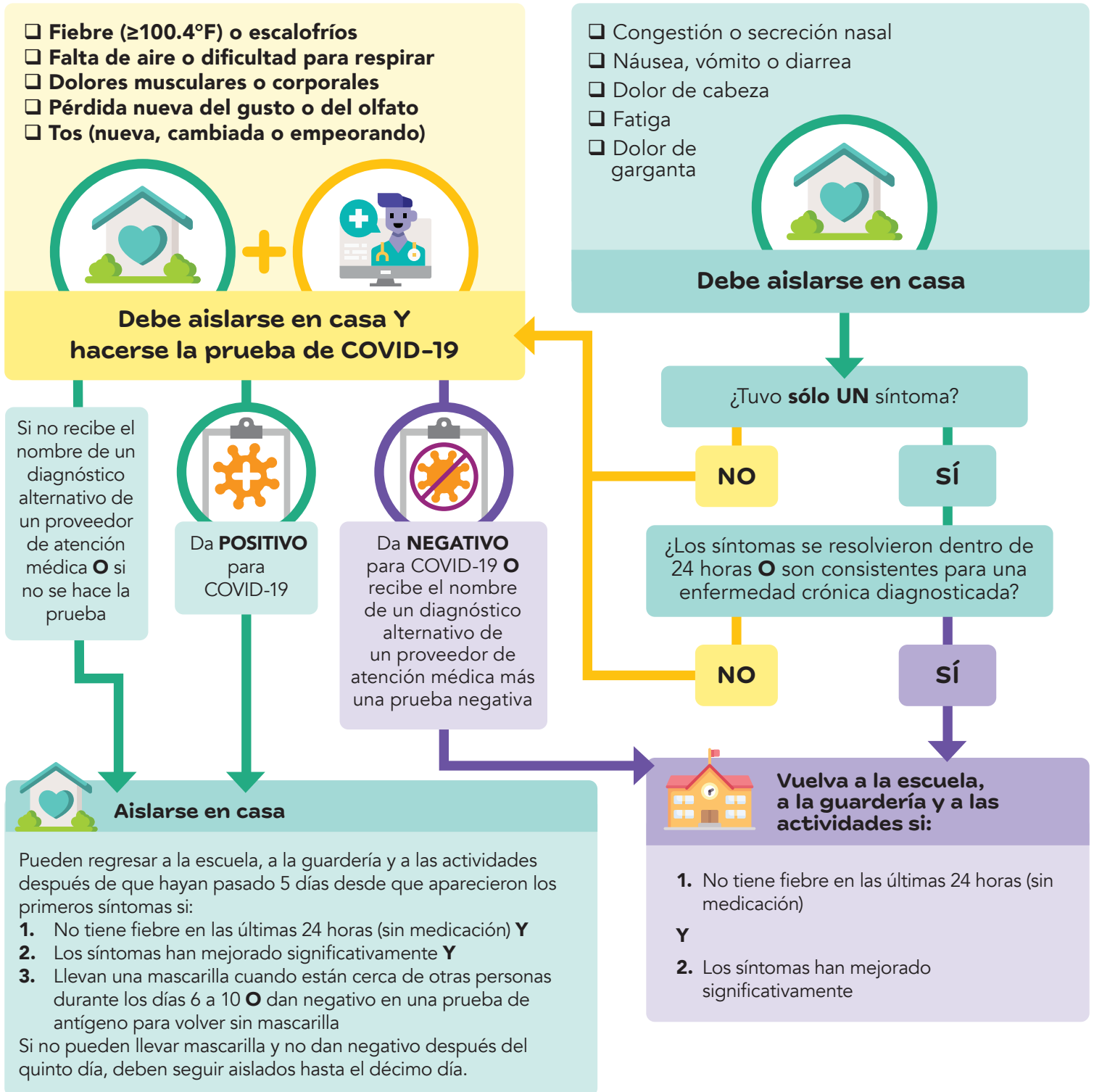


# Qué hacer si una persona es sintomática



Estas recomendaciones son para las escuelas K-12, las guarderías y las actividades extraescolares relacionadas.

## Si una persona tiene uno o más de estos síntomas:



# Qué hacer si recibe una Notificación de exposición o es identificado como un contacto cercano\*



Estas recomendaciones son para las escuelas K-12, las guarderías y las actividades extraescolares relacionadas.

## Independientemente del estado de vacunación, se recomiendan las siguientes directrices:

- ❑ Seguir asistiendo a la escuela, a la guardería y a las actividades.
- ❑ Observar si hay síntomas durante 10 días después de la exposición.
- ❑ Considerar el uso de una máscara bien ajustada durante 10 días después de la exposición.
- ❑ Considere hacerse la prueba entre tres y cinco días después de la exposición.

